

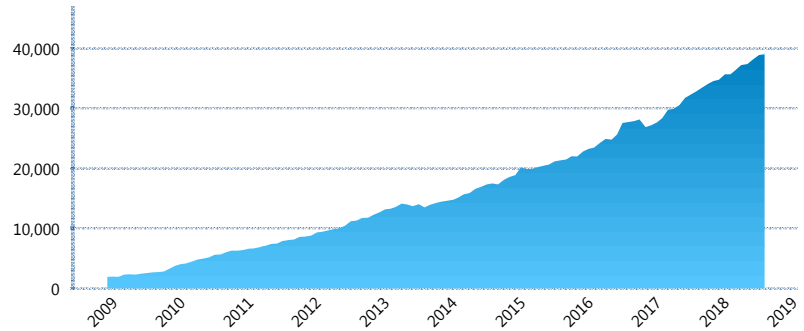
### I. INFORMACIÓN FINANCIERA

#### I) Detalles del Fondo

Detalles del Fondo	
Razón Social	Más Pensión Siefore Básica 3, S.A. de C.V.
Inicio de Operaciones	04/12/2008
Tipo de Fondo	Básica
Clave Bolsa	MASBAS3
Activos Administrados *	39,147
ISIN	MX54MA080020
Comisión Anual	0.85%
Administrador	Fondo Nacional de Pensiones de los Trabajadores al Servicio del Estado (PENSIONISSSTE)
Director General	Ing. José María de la Torre Vereza
Presidente del Consejo	José Reyes Baeza Terrazas

#### Activos Administrados \*

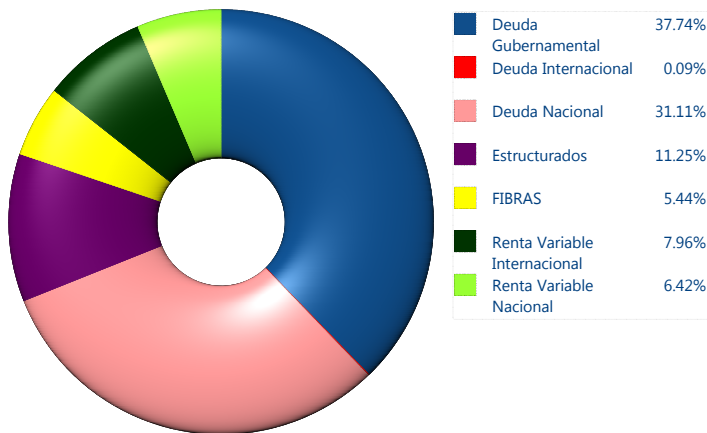
\$39,147



\*Cifras en millones de pesos

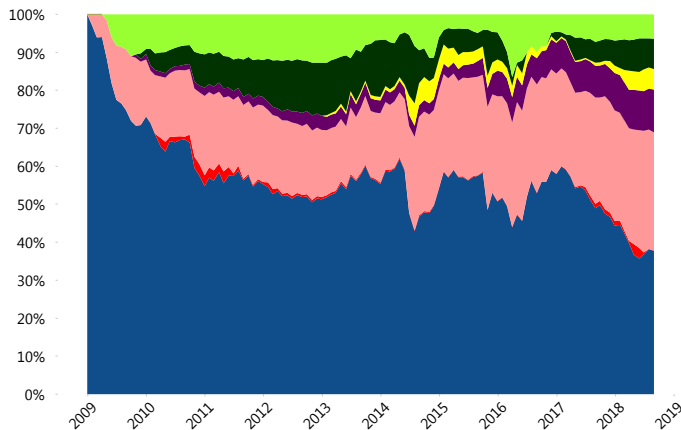
Contiene el efecto de fusiones, cortes transversales y transferencias por edad. Para mayor información consultar: <http://www.consar.gob.mx/gobmx/Aplicativo/Factsheets/EC/ECSAR.pdf>

#### II) Inversiones



Tipo de Instrumento		PensionISSSTE (SB3)	Sistema Básicas 3**
Renta Variable Nacional	Renta Variable Nacional	6.42%	7.57%
	<b>Total</b>	<b>6.42%</b>	<b>7.57%</b>
Renta Variable Internacional	Renta Variable Internacional	7.96%	14.98%
	<b>Total</b>	<b>7.96%</b>	<b>14.98%</b>
Mercancías	Mercancías	0.00%	0.36%
	<b>Total</b>	<b>0.00%</b>	<b>0.36%</b>
FIBRAS	FIBRAS	5.44%	2.97%
	<b>Total</b>	<b>5.44%</b>	<b>2.97%</b>
Estructurados	Estructurados	11.25%	6.47%
	<b>Total</b>	<b>11.25%</b>	<b>6.47%</b>
Deuda Nacional	Aerolíneas	0.00%	0.01%
	Alimentos	0.31%	0.86%
	Automotriz	0.06%	0.16%
	Banca de Desarrollo	2.60%	1.41%
	Bancario	0.41%	1.13%
	Bebidas	0.78%	0.61%
	Cemento	0.25%	0.05%
	Centros Comerciales	0.29%	0.06%
	Consumo	0.24%	0.28%
	Deuda CP	0.00%	0.01%
	Empresas Productivas del Estado	9.86%	2.65%
	Estados	0.20%	0.41%
	Europesos	1.12%	3.00%
	Grupos Industriales	0.97%	0.63%
	Infraestructura	9.06%	3.61%
	Inmobiliario	0.00%	0.07%
	OTROS	0.59%	0.91%
	Papel	0.27%	0.08%
	Serv. Financieros	0.21%	0.44%
	Siderurgica	0.00%	0.00%
Telecom	1.09%	1.12%	
Transporte	0.13%	0.57%	
Vivienda	2.66%	1.43%	
<b>Total</b>	<b>31.11%</b>	<b>19.50%</b>	
Deuda Internacional	Deuda Internacional	0.09%	0.73%
	<b>Total</b>	<b>0.09%</b>	<b>0.73%</b>
Deuda Gubernamental	BONDESD	0.00%	0.94%
	BONOS	19.05%	12.38%
	BPA182	0.00%	0.13%
	CBIC	0.34%	3.32%
	CETES	1.24%	3.45%
	REPORTO	3.97%	1.54%
	UDIBONO	13.15%	24.99%
	UMS	0.00%	0.66%
<b>Total</b>	<b>37.74%</b>	<b>47.42%</b>	
<b>Total</b>	<b>100.00%</b>	<b>100.00%</b>	

#### Evolución de Inversiones



\*\*Considera las inversiones de todo el grupo de SIEFORES Básicas 3 Cifras al cierre de agosto de 2018

### III) Desempeño

#### Rendimiento Bolsa

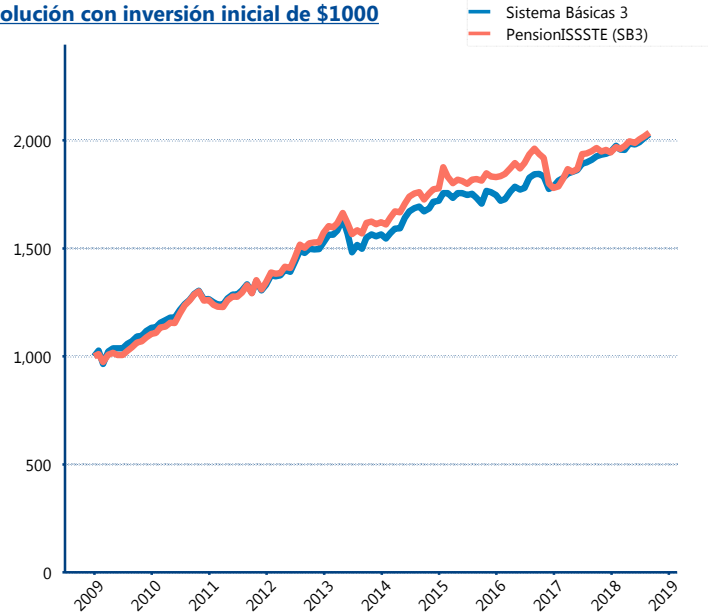
Tipo	PensionISSSTE (SB3)	Sistema Básicas 3
1 año	4.07%	5.87%
2 años	1.92%	4.74%
3 años	3.61%	5.17%
5 años	5.18%	6.06%

#### Indicador de Rendimiento Neto

Siefore	IRN %
Profuturo (SB3)	7.48%
SURA (SB3)	7.11%
Citibanamex (SB3)	6.61%
<b>PensionISSSTE (SB3)</b>	<b>6.59%</b>
Coppel (SB3)	6.50%
Azteca (SB3)	6.12%
Principal (SB3)	6.02%
XXI-Banorte (SB3)	5.92%
Inbursa (SB3)	5.49%
Invercap (SB3)	5.36%

Promedio Simple	6.32 %
Promedio Ponderado	6.52 %

#### Evolución con inversión inicial de \$1000



Construido con el precio de la Siefore registrado en la Bolsa Mexicana de Valores

### IV) Medidas de sensibilidad y riesgos

#### Evolución del Plazo Promedio Ponderado

